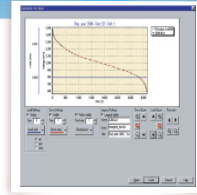
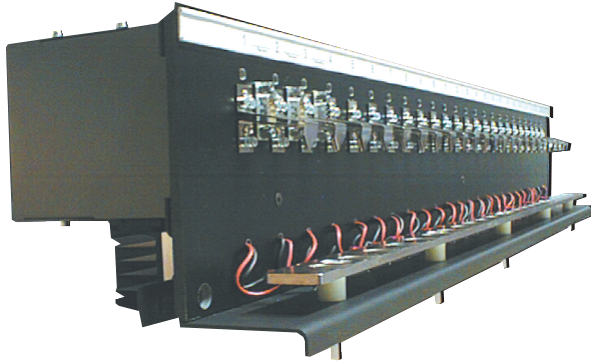




BDT1012 Test System

プライマリ バッテリー向け



IEC60086-1/2に準拠したテストやバッテリー評価に適した24チャンネル仕様の製品です。

このテスト機器は、研究開発の段階から製造工程における品質管理や受入れ検査まで幅広いエリアにて使用いただけます。

フィールドバス（CAN）通信にテスト機器を追加するだけで、簡単にチャンネルを増設することが出来ます。
1コントローラあたり、5,000バッテリー以上を同時にテスト実施することが出来ます。

簡単なテスト環境準備

手元にあるPCからオフラインにてテストを作成することが出来ます。ソフトウェア内のイベント・テーブルに任意のテスト内容を作成します。PCIは、CANを通じてテスト機器と通信することにより、テスト条件を機器へ送信し、テスト結果を受信します。

各チャンネルは独立して移動します。マイクロプロセッサ制御され、ダイナミック電子負荷を保持することにより、精度、信頼性、柔軟性を高めています。

各チャンネルは、プログラム設定出来る放電プロファイルを持ちます。このプロファイルは、数イベントを合わせたものとなります。各イベントは、タイムインターバル、負荷の種類や値から構成されます。負荷は、常時および間欠電流、抵抗、電力となります。このテスト機器において、10ミリ秒のパルスを走らせることが可能です。玩具や通信デバイスなどのライフサイクルをテストすることが出来ます。

このバッテリー放電テスト機器は、最新の電子機器や通信機器のテストを行う用途してデザインされました。電源喪失、ネットワーク障害、PCコントローラ故障時などにおいて、データを失わない構成となっています。

ハイライト

独立24チャンネル

独立マイクロプロセッサ搭載

CANバスを通じたPCとのリンク

各PCにつき5,000テストポジション管理

高精度：0.03%FSD

自動キャリブレーション

4点計測

ダイナミック電子負荷

電流レンジ自動切替え

電流、抵抗、電力、電圧の柔軟なプロファイル設定

データ保全保証

お客様のネットワークへ組み込み可

多言語サポート



BDT1012 Test System

プライマリ バッテリー向け



仕様概要

電圧 & 電流計測

入力レンジ :	0-10 Vdc ; 0-2 Adc
精度 :	±0.02% FSD
分解能 :	0.305mV
入力抵抗 :	>100 Mohm
機能 :	差動入力、4ポイント計測、共通正極
ストレージパラメータ :	Δタイムインターバル、Δ電圧降下、イベント終了時
タイムインターバル :	Δt : 1-3, 600秒
電圧降下 :	ΔV : 0-1, 000mV
ストレージ時間分解能 :	1秒
ストレージメモリ :	最低3,000計測/チャンネル (オンボード、PCによるインターベンション無し) >3,000計測/チャンネル (PCへの継続データアップロード有り)
終了条件 :	時間、電圧

電子負荷性能

負荷タイプ :	継続/間欠 電流、抵抗、電力
負荷レンジ :	4レンジ自動切替え : 2mA、20mA、200mA、2A
電流 :	0-2 Adc (精度 : ±0.03% FSD)
抵抗 :	0.1 Ohm - 10 kOhm (精度 : ±0.05% FSD)
電力 :	0.6 mW - 20 W (精度 : ±0.05% FSD) / 最大200W 全24チャンネル放熱時
パルス幅 :	10ミリ秒-10,000時間
パルス時間分解能 :	10ミリ秒

ADコンバータ

分解能 :	フル16ビット
最大サンプル/秒 :	100 kSPS
積分非直線性 :	±1 LSB
キャリブレーション :	自動統合デジタルキャリブレーション (内部参照電圧による)
参照電圧 :	10,000mV、5ppm/°C

寸法

ラックあたり寸法 :	1005 (幅) x 1914 (高) x 507 (奥) mm
ラック重量 :	100kg
BDT1012ユニット重量 :	18kg

ヨーロッパ

PEC N.V. (HQ) Technologielaan 12 B-3001 LEUVEN, BELGIUM +32 16-398-339
 PEC Germany Head Office Neues Kranzler Eck- Kurfürstendamm 21- 10719 BERLIN, GERMANY- Tel : +49 302 1782894
 Bavaria Office Senefelderstraße 15, 86368 Gersthofen, Germany
 PEC Central Europe Head Office Lánchíd ú. 23V2 BP 1013 BUDAPEST, HUNGARY +36 1- 487-70-10
 Tatabánya Manufacturing Unit Tánacsics Mihály út 2/C, 2800 TATABÁNYA, HUNGARY

アメリカ

Head Office 2385 NW Executive Center Drive Ste 100 BOCA RATON FL, 33431, USA (561)-962-2824
 Lyons Manufacturing Unit 4911 Lyons Technology Parkway #1, COCONUT CREEK, FL 33073, USA (954) 834 5242

アジアパシフィック

Shanghai Head Office LITE-ON TECHNOLOGY BLDG. Room 706, No.3, Lane 187, Xinghong Rd, MinHang District, SHANGHAI, CHINA, 201106 +86 21 62967230
 Huzhou Manufacturing Unit Room 101, building 3, No 299 Zijing Road, HUZHOU CITY, Zhejiang Province, CHINA. 313000
 TOKYO Head Office Level 9, Ariake Frontier Building Tower B, 3-7-26 Ariake, Koto-ku, TOKYO 135-0063 JAPAN +81 3 5530 9326
 HANEDA Service Center Legend Loran floor 1 1-2-7, Haginaka, Ota-ku, TOKYO 144 0047, JAPAN

more info

